



AGIR pour la  
**BIODIVERSITÉ**  
AUVERGNE-RHÔNE-ALPES



**meylan**

Une ambition  
partagée

# Atelier participatif

## Atlas de Biodiversité Communale

### MEYLAN

---

21 octobre 2021



## Contexte

---

Mars 2018 : la commune lance une procédure pour créer un ABC sur son territoire

- ➡ Mission confiée à la LPO Aura et Gentiana
- ➡ Objectif : Amélioration de la connaissance / sensibilisation / gestion

Aout 2019 : état des lieux des connaissances

Depuis septembre 2019 : inventaires naturalistes, enquêtes participatives, animations

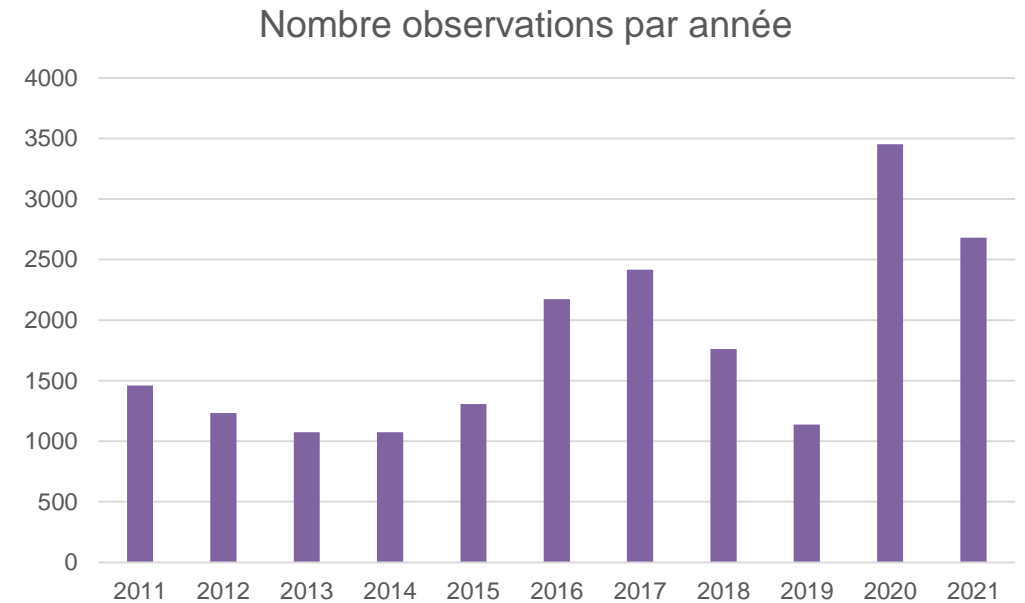
Automne 2021 : Création d'un cahier de recommandation

# Évolution de la connaissance

---

## Production de données :

- Forte augmentation des observations en 2020 / 2021 => effet ABC



Données au 1<sup>er</sup> octobre 2021



# Évolution de la connaissance

---

## Production de données :

- Forte augmentation des observations en 2020 / 2021 => effet ABC

## Groupes concernés :

- Oiseaux = groupe le plus inventorié (85% des observations départementales)

Groupe taxonomique	Nbr de données	Ratio
Oiseaux	18237	92,71%
Mammifères	625	3,18%
Amphibiens	281	1,43%
Papillons de jour	268	1,36%
Chauves-souris	153	0,78%
Reptiles	107	0,54%
Total (10 ans)	19671	

Données analysées sur les 10 dernières années, avec exclusion des observations imprécises

# Évolution de la connaissance

## Production de données :

- Forte augmentation des observations en 2020 / 2021 => effet ABC

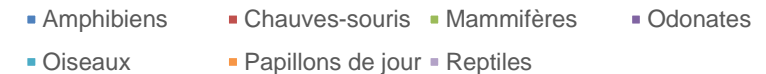
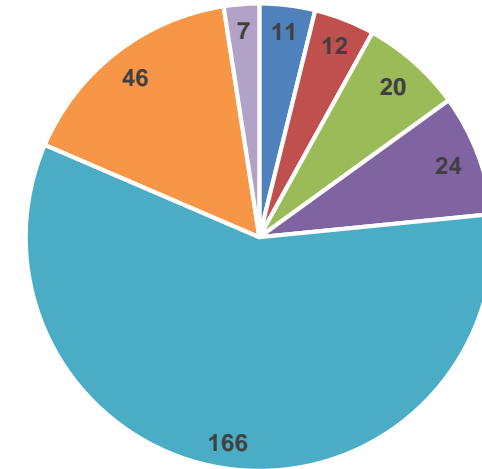
## Groupes concernés :

- Oiseaux = groupe le plus inventorié (85% des observations départementales)

## Espèces :

- 287 espèces dont 166 oiseaux
- Oiseaux nicheurs probables ou certains : 72 espèces
- Bonnes connaissances des espèces de la commune

Nombre espèces par groupe taxonomique



Données analysées sur les 10 dernières années, avec exclusion des observations imprécises

# Évolution de la connaissance

## Production de données :

- Forte augmentation des observations en 2020 / 2021 => effet ABC

## Groupes concernés :

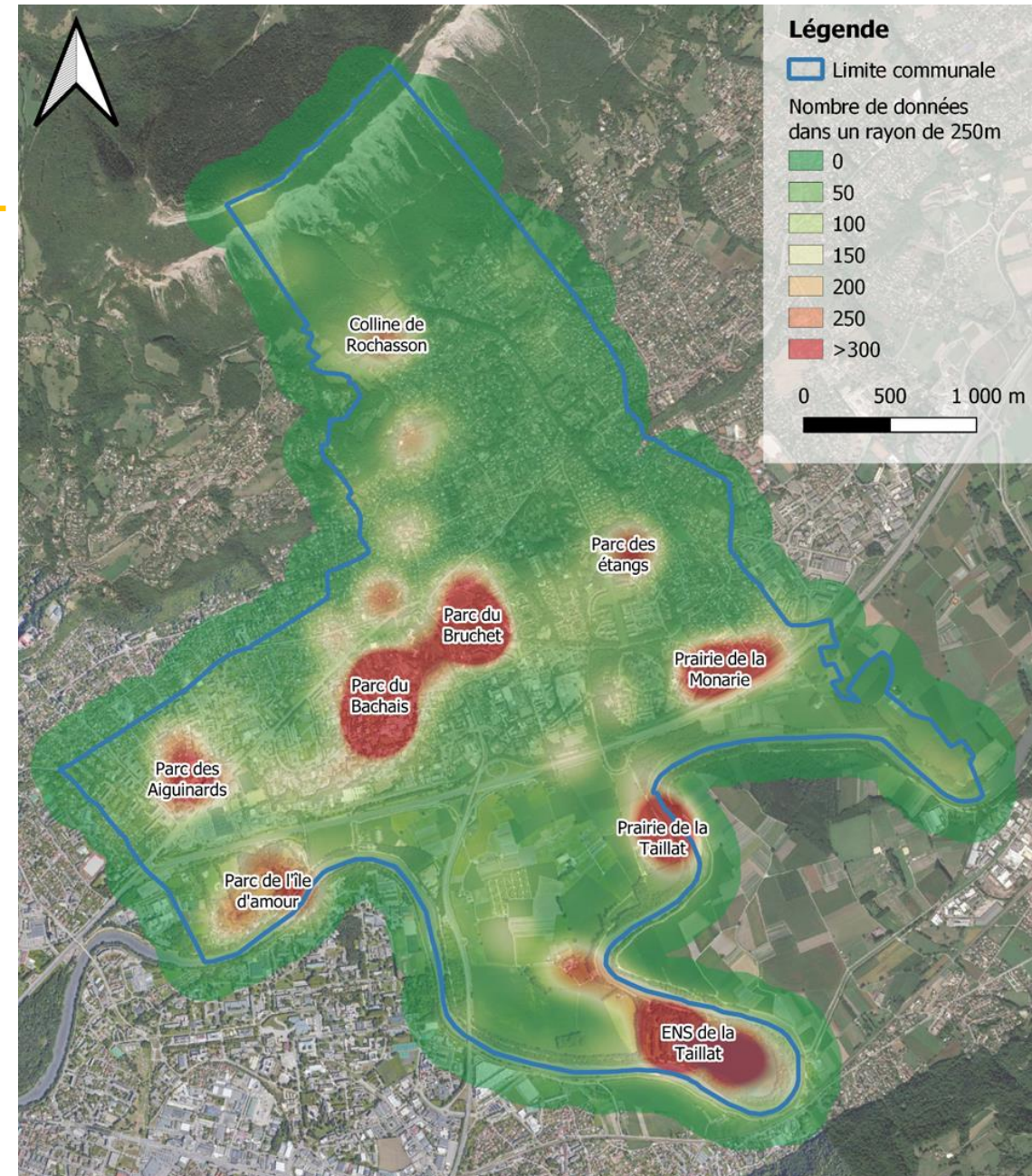
- Oiseaux = groupe le plus inventorié (85% des observations départementales)

## Espèces :

- 287 espèces dont 166 oiseaux
- Oiseaux nicheurs probables ou certains : 72 espèces
- Bonnes connaissances des espèces de la commune

## Répartition :

- Sites les plus prospectés de la commune = espaces verts / cœurs de biodiversité



# Évolution de la connaissance

## Production de données :

- Forte augmentation des observations en 2020 / 2021 => effet ABC

## Groupes concernés :

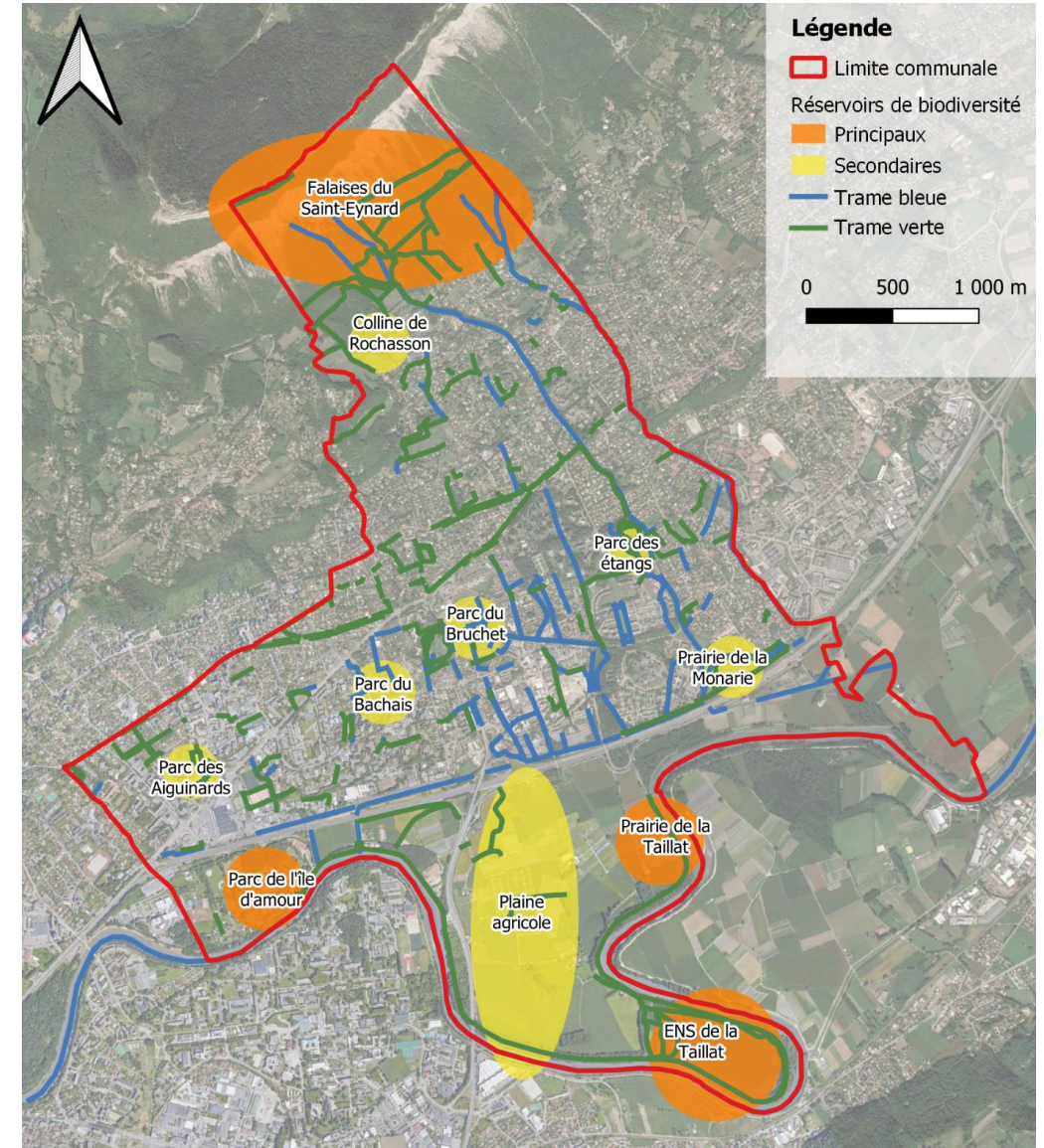
- Oiseaux = groupe le plus inventorié (85% des observations départementales)

## Espèces :

- 287 espèces dont 166 oiseaux
- Oiseaux nicheurs probable ou certains : 72 espèces
- Bonnes connaissances des espèces de la commune

## Répartition :

- Sites les plus prospectés de la commune = espaces verts / cœurs de biodiversité
- Connexion via une trame verte et bleue à préserver



# Évolution de la connaissance

Nom Français	Famille	Protection	Liste rouge régionale
Calamagrostide faux roseau	Poacées		En Danger
Germandrée des marais	Lamiacées	Régionale	En Danger
Petite Massette	Typhacées	Nationale	En Danger
Bec de Grue fausse mauve	Geraniacées		Vulnérable
<b>Cirse de Montpellier</b>	<b>Asteracées</b>	<b>Régionale</b>	<b>Quasi Menacée</b>
Linaire à feuilles d'origan	Plantaginacées		Quasi Menacée
Pigamon jaune	Ranunculacées		Quasi Menacée
Jonc à deux tranchants	Juncacées	Régionale	Quasi Menacée
<b>Cytise faux lotier</b>	<b>Fabacées</b>		<b>Quasi Menacée</b>
<b>Ail rocambole</b>	<b>Amaryllidacées</b>	<b>Régionale</b>	
Daphné thyméléé	Thymelaeacées	Régionale	
<b>Ophioglosse</b>	<b>Ophioglossacées</b>	<b>Régionale</b>	

Sources	Dates	Nombre de données	Total
Base de données Gentiana (INFLORIS)	Avant sept 2019	1332	2848
	Sept 2019 à oct 2021	1516	
Sauvages de ma rue	Avant sept 2019	162	445
	Sept 2019 à oct 2021	283	
Pole d'Information Flore Habitats	Avant sept 2019	1220	1220
Total			4513





# Les milieux remarquables

---

## Forêts alluviales

- Secteur chemin du vieux chêne à préserver : très patrimoniale

## Pelouses mi sèches

- Riche en orchidées (Inovallée et propriétés privée)

## Zones humides à restaurer

- Maupertuis et Charlaix

## Chantournes et fossés

- Gestion à adapter pour permettre à la flore de s'exprimer

## Pelouses sèches

- Sur les hauteurs de la commune, entretien à maintenir, grande richesse floristique



## Les espèces remarquables

---

Amphibiens (11 espèces) :

- Alyte accoucheur
- Triton crêté



## Les espèces remarquables

---

### Amphibiens (11 espèces) :

- Alyte accoucheur
- Triton crêté

### Chauves-souris (12 espèces) :

- Pipistrelle pygmée et noctule commune = milieu arboré
- Murin de Daubenton et de Natterer = milieu aquatique



## Les espèces remarquables

---

### Amphibiens (11 espèces) :

- Alyte accoucheur
- Triton crêté

### Chauves-souris (12 espèces) :

- Pipistrelle pygmée et noctule commune = milieu arboré
- Murin de Daubenton et de Natterer = milieu aquatique

### Mammifères (20 espèces) :

- Chat forestier => piégeage photographique
- Castor d'Eurasie => Isère + chantournes



# Les espèces remarquables

---

## Amphibiens (11 espèces) :

- Alyte accoucheur
- Triton crêté

## Chauves-souris (12 espèces) :

- Pipistrelle pygmée et noctule commune = milieu arboré
- Murin de Daubenton et de Natterer = milieu aquatique

## Mammifères (20 espèces) :

- Chat forestier => piégeage photographique
- Castor d'Eurasie

## Odonates (24 espèces) :

- Caloptéryx hémorroïdale => espèce méridionale



# Les espèces remarquables

---

## Oiseaux (166 espèces / 72 nicheuses) :

- Pics / gélinotte / bondrée apivore => Boisements
- Chouette chevêche / petit duc scops
- Grèbe huppé / rousserolle effarvate
- Guêpier d'Europe
- Moineau friquet



## Les espèces remarquables

---

### Oiseaux (166 espèces / 72 nicheuses) :

- Pics / gélinotte / bondrée apivore => Boisements
- Chouette chevêche / petit duc scops
- Grèbe huppé / rousserolle effarvate
- Guêpier d'Europe
- Moineau friquet

### Papillons de jour (46 espèces) :

- Appolon => altitude
- Grand nègre des bois => forestier
- Petit mars changeant => ripisylve



## Les espèces remarquables

---

### Oiseaux (166 espèces / 72 nicheuses) :

- Pics / gélinotte / bondrée apivore => Boisements
- Chouette chevêche / petit duc scops
- Grèbe huppé / rousserolle effarvatte
- Guêpier d'Europe
- Moineau friquet

### Papillons de jour (46 espèces) :

- Appolon => altitude
- Grand nègre des bois => forestier
- Petit mars changeant => ripisylve

### Reptiles (7 espèces) :

- Couleuvre d'esculape => arboricole
- Couleuvre vipérine => semi aquatique





## Enjeux de biodiversité : patrimoine boisé

Présence de grands arbres en ville + coteaux  
du Saint Eynard

Trame verte importante (haie / ripisylve)

Forêt alluviale mature

Rôle important pour la biodiversité et le bien  
être des habitants



## Enjeux de biodiversité : milieu agricole

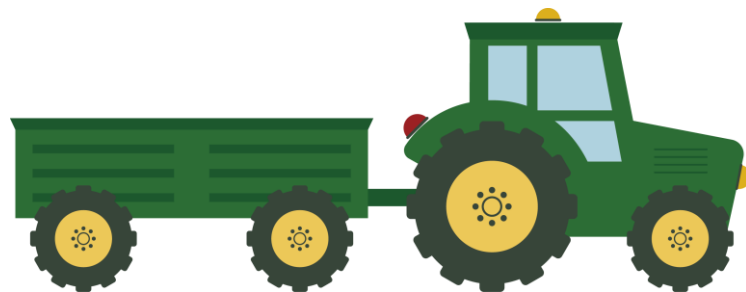
---

Agriculture concentrée au sud de l'A41



Grandes cultures (maïs / soja) + centre équestre

Projet de reconversion sur 50 ha au sud de la plaine

Nombreuses espèces en régression inféodées aux zones agricoles



### Légende

-  Limite communale
-  Parcelles agricoles

0 500 1 000 m



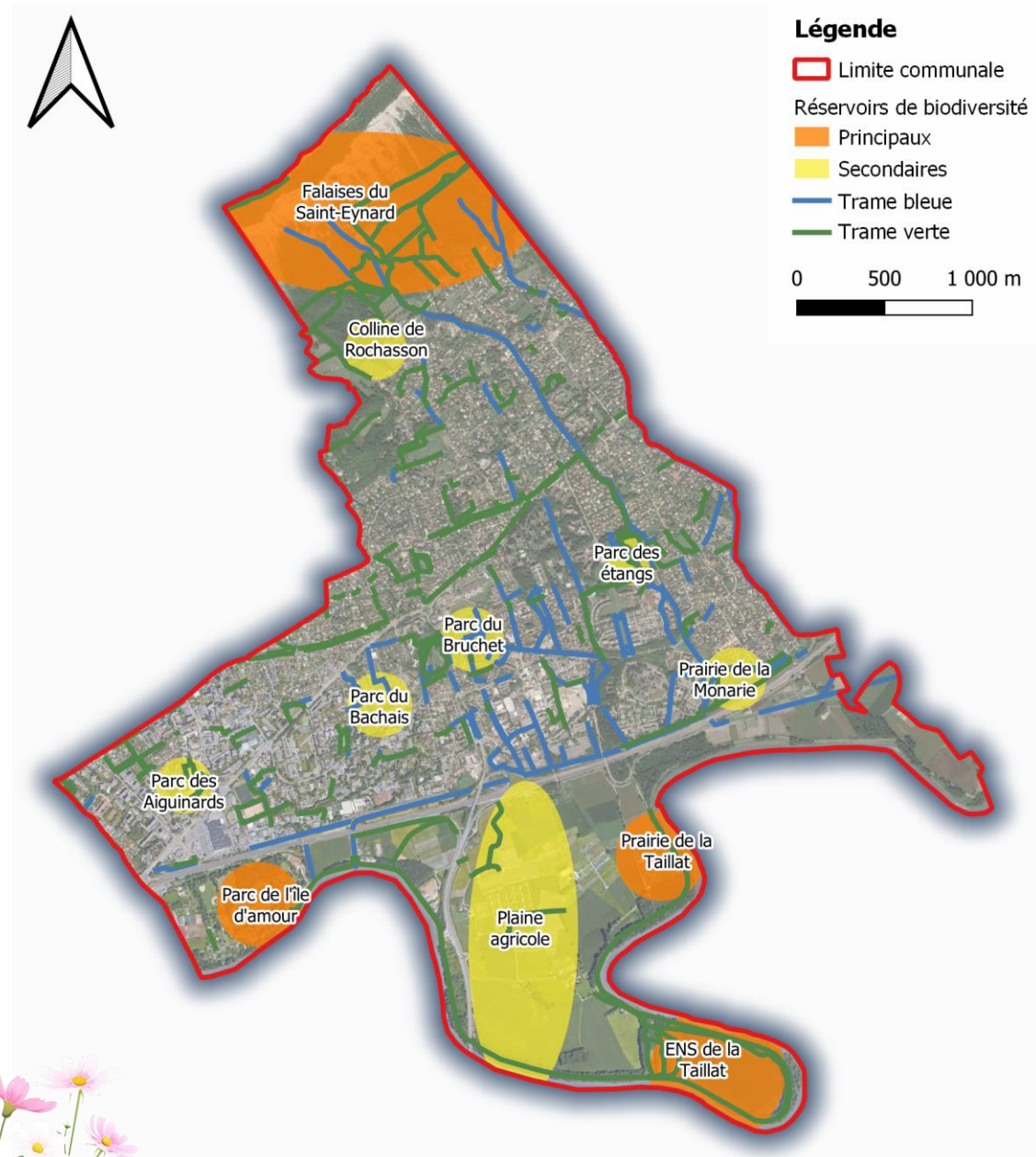
## Enjeux de biodiversité : nature en ville

Biodiversité importante en ville

- Prairies dans les ZAC
- Chantournes et fossés
- Parcs et jardins

Faune commune mais à fort capitale sympathie

Espace public = espace de démonstration  
et de sensibilisation au bonne pratique  
d'entretien





Merci de votre attention

---