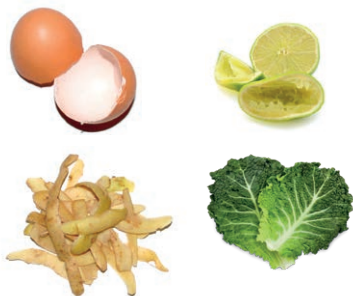


Les déchets **alimentaires**



Préparations de repas



Restes de repas



**Produits alimentaires
périmés sans emballage**



**Thé
sachet et vrac**



**Café
marc et filtre**



**Uniquement sacs 100 % biodégradables*
Pas de sacs plastiques**

*norme TC 51-800 / DK Compost-HOME



COQUILLAGES



EMBALLAGES



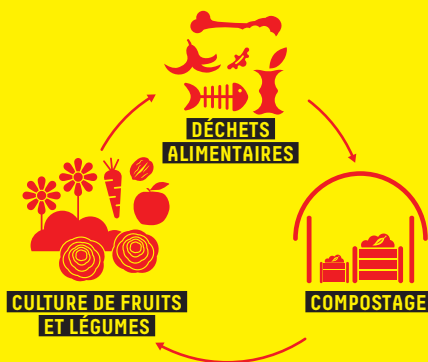
LITIÈRE



VAISSELLE JETABLE

**JETER MOINS,
TRIER PLUS,
FAIRE FACE !**

Mais que deviennent les déchets **alimentaires** ?



Trucs et **astuces**

SACS BIODÉGRADABLES

- Jetez le sac biodégradable régulièrement (plusieurs fois par semaine).
- Utilisez uniquement les sacs biodégradables distribués gratuitement dans les points relais.

POUR TROUVER CES POINTS



ou [grenoblealpesmetropole.fr/
dechetsalimentaires](https://grenoblealpesmetropole.fr/dechetsalimentaires)

BIO-SEAU

- Gardez-le fermé entre chaque utilisation.
- Rincez-le régulièrement, il passe au lave-vaisselle.

BAC MARRON

- Sortez le bac marron chaque semaine, même s'il n'est pas plein.
- Lavez-le une fois par mois.

RENSEIGNEMENTS

grenoblealpesmetropole.fr | 0 800 500 027